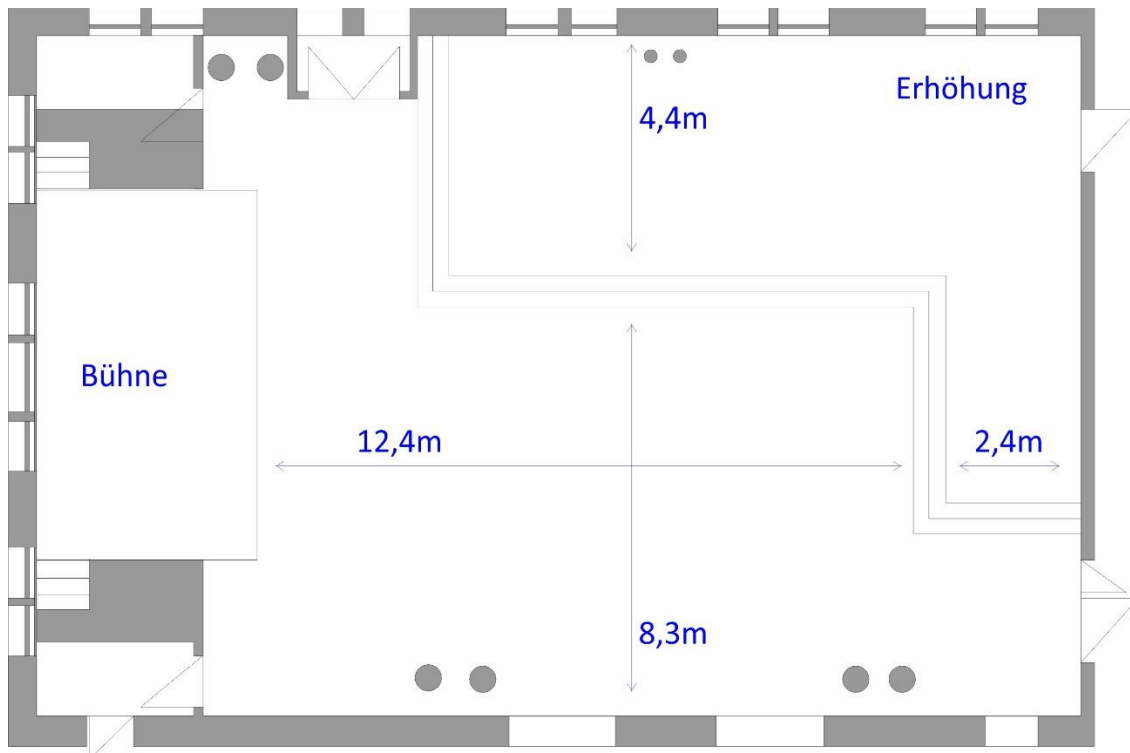


# Technische Information

## Clubbühne

<b>Raum</b>	Tiefe:	15,0m inkl. Erhöhung, ohne Bühne
	Breite:	13,0m
	Höhe:	3,5m
<b>Bühne</b>	Tiefe:	4,2m
	Breite:	7,0m
<b>Kapazität</b>	stehend:	440 Personen
	sitzend:	190 Personen



<b>Tontechnik</b>	Lautsprecher d&b C7-System unterschiedliche Mischpulte (digital / analog), je nach Anwendung Mikrofone für Gesang, Sprache und Instrumente, je nach Anwendung Funkmikrofone, inkl. Handsender und Head-Sets
<b>Lichttechnik</b>	Saallicht über Erco-Schienensystem, dimmbar Bühnenlicht über Theaterscheinwerfer Moving-Lights für Show- und Effektlicht
<b>Videotechnik</b>	Leinwand motorisch, an Bühnenrückseite (fest installiert), Beamer Zuspieler auf Anfrage