

E-Werk Kulturzentrum GmbH, Fuchsenwiese 1, 91054 Erlangen

Technische Informationen / Venue Information

Saal (big Venue)

Kapazität / Capacity: 1000 Stehplätze / standing 370 Sitzend / seats

(abhängig von der Bühnengröße / depends on the size of the Stage)

Bühne / Stage: 8m Breite / width 6m Tiefe / depth 0,80m Höhe / height
ca. 3,85m lichte Höhe (Decke) / clearance (ceiling)
3,05 - 3,20m lichte Höhe (Scheinwerfer) / clearance (light-equipment)

Raum / Venue: 12m Breite / width 20m Tiefe / depth ca. 5m Höhe / height

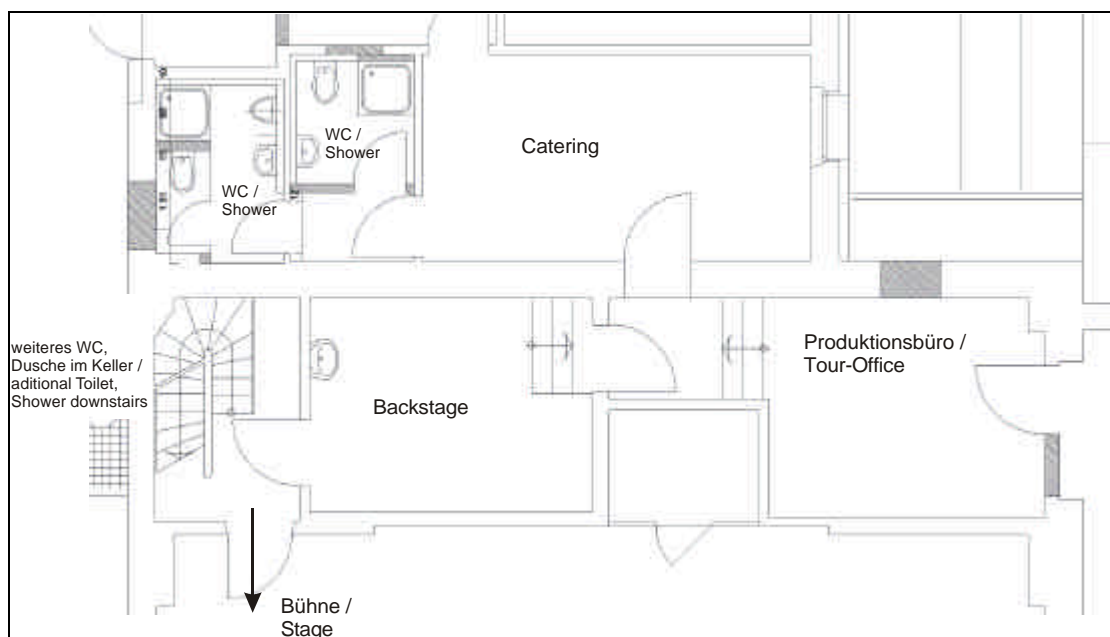
Garderoben / Backstage: 1 Raum (11qm) mit Waschbecken / Room with cold / warm water

Toiletten / Toilets: 2 im Backstage (männl. / weibl. getrennt) / within Backstage (separate for men / woman)
4 im Keller / ~~downstairs~~ (temp. out of use!)

Duschen / Showers: 2 im Backstage (männl. / weibl. getrennt) within Backstage (separate for men / woman)
4 im Keller / ~~downstairs~~ (temp. out of use!)

Catering: 1 Küche (16qm) mit Kühlschrank, Herd, Spülmaschine
Room with fridge, stove and dishwasher

Produktionsbüro / Tour-Office: 1 mit DSL W-LAN, Telefon und PC (11qm) / with DSL W-LAN, Telephone and Computer



Ladeweg / Load in: ca. / about **25m** durch / through "Eingang Fuchsenwiese"

Parkplatz / Parking: möglich, inkl. Strom für Bus / possible, incl. Power for Bus

Strom / Power: 2x CEE 63A rot, 2x CEE 32A rot, 2x CEE 16A rot
Licht / Lighting 6x Schuko

Strom / Power: 1x CEE 32A rot, 2x CEE 16A rot
Ton / Sound 2x CEE 16A blau, 2x Schuko

Lautstärke-Hinweis: Um unserem Publikum ein optimales Konzerterlebnis bieten zu können, wünschen wir uns während der Show einen durchschnittlichen Lautstärkepegel von max. 99db(A) am FOH (gemäß DIN 15 905 Teil 5). Auf diesem Weg möchten wir das Publikum vor zu hohen Schalldruckpegeln schützen.

Volume-Notice: To provide the best possible concert-experience for our audience we would like to request that the average sound-pressure level during the show is (maximum) 99db(A) at the FOH (in accordance with DIN 15 905 Part 5). This is to avoid impairing the audience's hearing by high sound-pressure levels.

Ton / Sound: Seeburg acoustic line touring system,
4x Top TSE 4030
8x Bass TSE Sub
Systemcontroller BSS-336T Minidrive
1x Lab Gruppen fP 3400 (Top)
2x Lab Gruppen fP 6400 (Sub)

Multicore 32 Input-Kanäle; 8 Return-Kanäle; Summe R+L
32 Channels Input; 8 Lines Return; 2 Lines Master

FOH / Monitor Digital Digidesign Venue SC 48
FOH / Monitor digital (keine 48 Kanäle nutzbar – siehe Multicore)
(not all 48 Ch. can be used - du to Multicore)
Denon CD Player

FOH / Monitor Analog Crest Century Gtx 32 / 8 / 3 (8 Aux)
FOH / Monitor analog:
FX: t.c. electronic M3000
t.c. electronic M2000
t.c. electronic D Two, Multitap Rhythm Delay
BSS FCS 960 EQ
Denon CD Player

Dynamics: 8x D&R Noise Gate II
3x D&R Compressor / Limiter II
2x dbx 160 XT
1x t.c. electronic Triple C, Multiband Compressor
2x BSS DPR 404 (4x Compressor)

FOH Pult klein /
small FOH Desk:

Allen & Heath WZ 16:2 DX (6 Aux)

t.c. electronic M one XL
Korg SDD 2000 Delay
2x Yamaha 2031 EQ
1x BSS DPR 404 (4x Compressor)

Monitor /
Monitoring:

8x d&b MAX (15" / 2")
4x d&b MAX 12 (12" / 2")
4x Lab Gruppen iP 2100

Sidfill/ Drumfill

2x Seeburg C2 Top / PSE B218 Sub
1x Kind XT 2000 (Top)
1x Kind XT 4000 (Sub)
1x dbx "Drive Rack PA" Loudspeaker Control System

EQs

8x Q4 Audio PE 137 ParaGraphic EQ
(each 31- Band Graphic + 3 Band fully Parametric)

Mikrofone /
Microphones:

2x Shure ULX SM 58, UHF Funkmikrofone / [wireless](#)
10x Shure SM 58
10x Shure SM 57
2x Shure Beta 52
2x Shure Beta 91
8x Sennheiser e 604 Clip
2x AKG C 1000 (Condenser)
6x Oktava MK 012 (Condenser)
4x Oktava MK 219 (large Diaphragm Condenser)
2x Shure SM 81 (Condenser)

8x BSS AR 133 DI-Box

AV-Technik /
Video Equipment

1x Beamer, DLP, XGA, 5500 ANSI-Lumen, 1600:1
1x DVD-Player, Comonet-Out
1x Leinwand (motorisch) 6x4m, über Bühne
[Screen \(motor\) 6x4m, above Stage](#)

Licht / Lighting:

Lieber Lichttechniker, wir haben eine Bitte an dich:

Wenn sich schon unsere Politiker auf keine Klimaschutzziele einigen können, versuchen wir hier im Haus einen Beitrag zur Reduzierung der CO₂-Emission zu leisten!

Wir haben 12x JB-LED A4 LED Movinglights für die Backtruss angeschafft. Wir sind der Überzeugung, dass die lichttechnischen Eigenschaften des A4s vergleichbar mit denen von einem PAR64 sind. (www.jb-lighting.de) Aber im Gegensatz zu den 1000W des PAR64 verbraucht ein A4 je nach Farbe gerade mal ca. 180W. Bitte benutze die A4 in der Backtruss so oft wie möglich und lass dafür die PAR64 so weit es geht aus.

Vielen Dank!

Dear lighttechnician, we have one request to make:

As our political leadership is not able to make any concrete decisions to protect the global climate, we try to make a contribution to reduce the emission of CO₂!

We have invested in 12x JB-LED A4 Led-Movinglights in the backtruss. We are convinced, that the optical qualities of the A4 are equal to which of a PAR64. (www.jb-lighting.de) But in contrast to the 1000 Watt of a PAR64 the A4 just consumes about 180 Watt (depends on which colour is used). So please use our A4s as much as possible and disregard the PAR64 as it is convenient for you. Thank you very much.

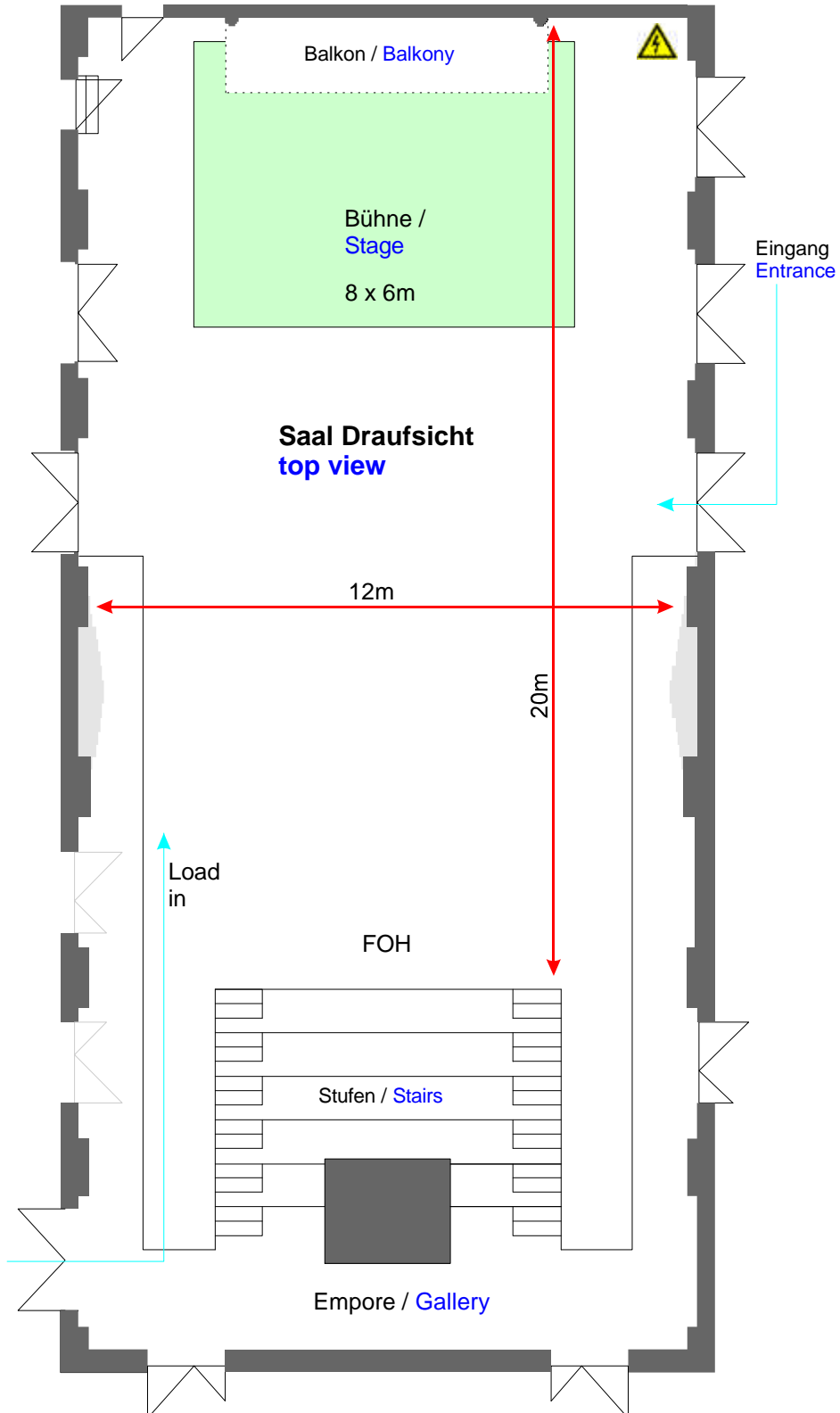
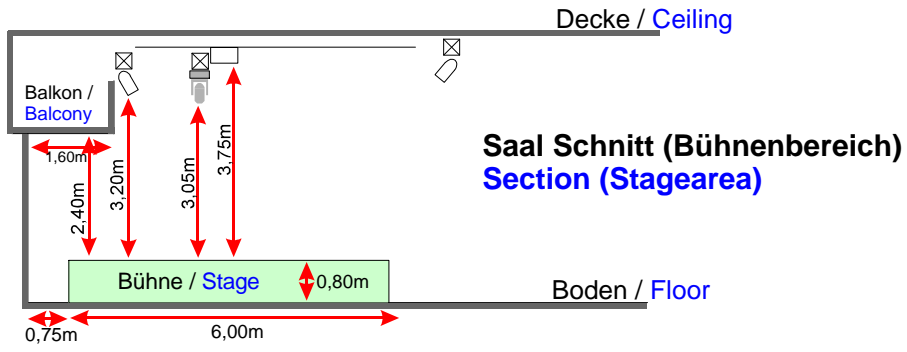
Lichtpulte / Lighting Desks:	GrandMA 2 ultra-light MA Scancommander MA Lightcommander II 24 / 6
Backtruss / Midtruss:	2x PAR 64 6er Bar 1000W CP60 6x 2-Lite Blinder 2x ACL PAR 36 4x Robe Colorspot 575 AT 12x JB-LED A4
Fronttruss:	4x 1000W Stufenlinsenscheinwerfer / Fresnel 4x 1000W Profilscheinwerfer / profile spotlights 2x 4-Lite Blinder
Floor:	6x PAR 64 short nose, 500W
Party:	2x PAR 64 6er Bar 1000W CP61 4x Martin RoboScan Pro 918, fest über Tanzfläche installiert / only for audience party light 2x Martin Atomic Strobe, 2x ACL-Gruppen PAR 36 (je / each 2x 4 PAR 36)
Nebel / Hazer: Fog / Haze:	1x Nebelmaschine / Smoke machines: Jem – Club Smoke System fest an der Decke installiert / situated above Stage 2x Hazer / Haze machine: Smoke Factory - Tour Hazer
Dimmer:	132 Ch. DimMA Compact – MA Lighting
DMX:	Es warden zwei (2) DMX-Universen benötigt, um das komplette Licht zu steuern! To control the complete Lighting, your desk needs two (2) DMX-Universes!
Universe A:	Konventionelles Licht + Saallicht / Conventional Lighting + Venue Lighting
Universe B:	Movinglights, LEDs, Strobos, Fog, Hazer

DMX Saal - VERSION 3

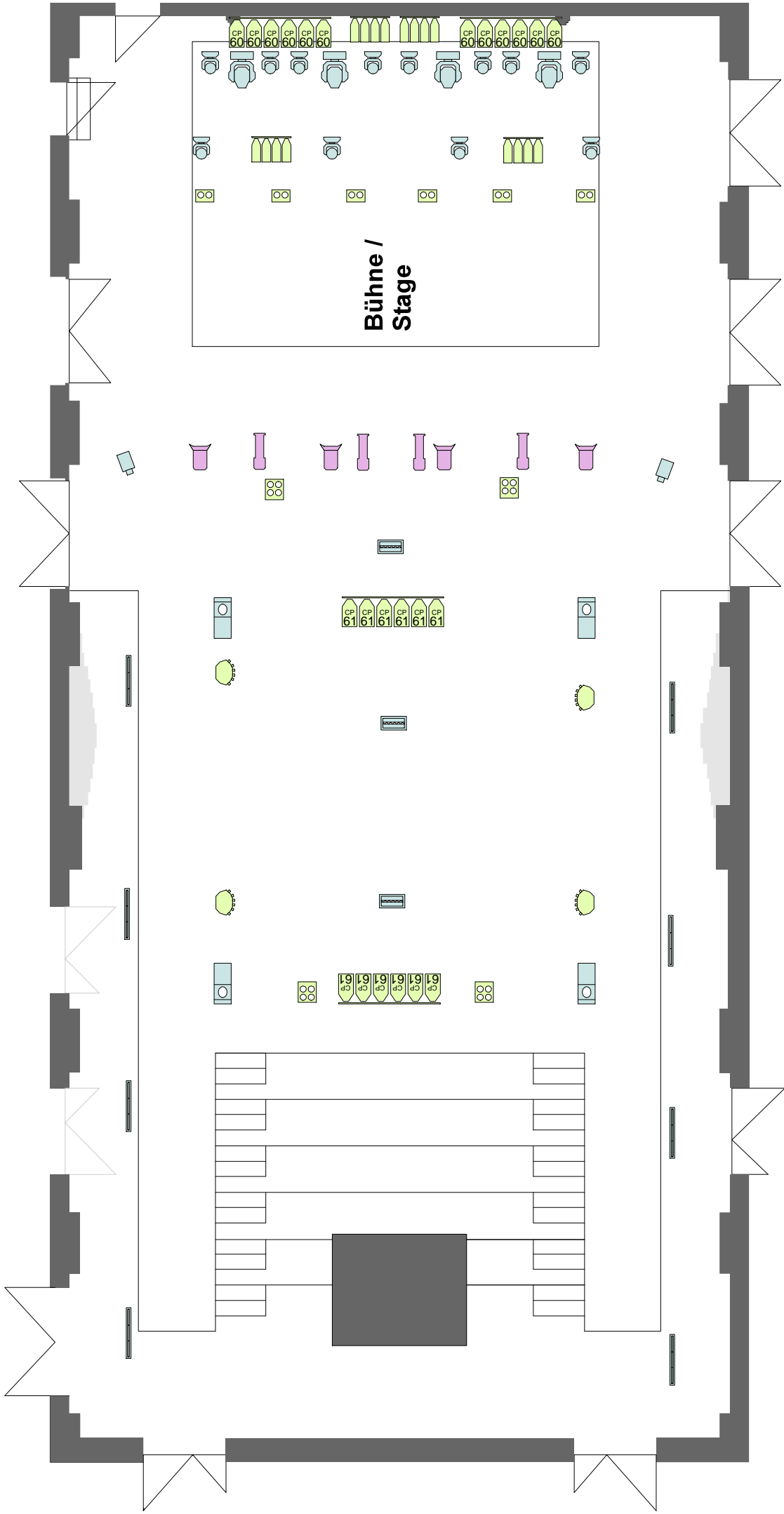
Universum A					
Gerät	Fix-Nr.	Modus	Startadr.	Kanäle	bis Adr.
Dimmer Saal (MA)		x	1	132	132
Saallicht		x	133	3	135

Universum B					
Gerät	Fix-Nr.	Modus	Startadr.	Kanäle	bis Adr.
JBLED A4 - 1	1	S16	1	19	19
JBLED A4 - 2	2	S16	20	19	38
JBLED A4 - 3	3	S16	39	19	57
JBLED A4 - 4	4	S16	58	19	76
JBLED A4 - 5	5	S16	77	19	95
JBLED A4 - 6	6	S16	96	19	114
JBLED A4 - 7	7	S16	115	19	133
JBLED A4 - 8	8	S16	134	19	152
JBLED A4 - 9	9	S16	153	19	171
JBLED A4 - 10	10	S16	172	19	190
JBLED A4 - 11	11	S16	191	19	209
JBLED A4 - 12	12	S16	210	19	228
Colorspot 575 AT - 1	21	2	229	19	247
Colorspot 575 AT - 2	22	2	248	19	266
Colorspot 575 AT - 3	23	2	267	19	285
Colorspot 575 AT - 4	24	2	286	19	304
Pro 918 - 1	31	4	305	16	320
Pro 918 - 2	32	4	321	16	336
Pro 918 - 3	33	4	337	16	352
Pro 918 - 4	34	4	353	16	368
LED PAR floor - 1	41	x	369	7	375
LED PAR floor - 2	42	x	376	7	382
LED PAR floor - 3	43	x	383	7	389
LED PAR floor - 4	44	x	390	7	396
LED PAR floor - 5	45	x	397	7	403
LED PAR 36 Backtruss - 1	51	x	404	7	410
LED PAR 36 Backtruss - 2	52	x	411	7	417
LED PAR 36 Backtruss - 3	52	x	411	7	417
LED PAR 36 Backtruss - 4	51	x	404	7	410
LED PAR 36 Frontruss - 1	61	x	418	7	424
LED PAR 36 Frontruss - 2	62	x	425	7	431
LED PAR 36 Karree - 1	71	x	432	7	438
LED PAR 36 Karree - 2	72	x	439	7	445
LED PAR 36 Karree - 3	73	x	446	7	452
LED PAR 36 Karree - 4	74	x	453	7	459
LED PAR 36 Karree - 5	75	x	460	7	466
LED PAR 36 Karree - 6	76	x	467	7	473
LED PAR 36 Karree - 7	77	x	474	7	480
LED PAR 36 Karree - 8	78	x	481	7	487
Atomic - 1	91	4	488	4	491
Atomic - 2	92	4	492	4	495
Atomic - 3	93	4	496	4	499
Tourhazer (SF)	101	x	500	2	501
Jem Nebel System	102	x	502	1	502

Universum C					
Gerät		Modus	Startadr.	Kanäle	bis Adr.
LED Bar 1 (Seite Tresen)	81	x	1	12	12
LED Bar 2 (Seite Tresen)	82	x	13	12	24
LED Bar 3 (Seite Tresen)	83	x	25	12	36
LED Bar 4 (Seite Tresen)	84	x	37	12	48
LED Bar 5 (Seite WC)	85	x	49	12	60
LED Bar 6 (Seite WC)	86	x	61	12	72
LED Bar 7 (Seite WC)	87	x	73	12	84
LED Bar 8 (Seite WC)	88	x	85	12	96

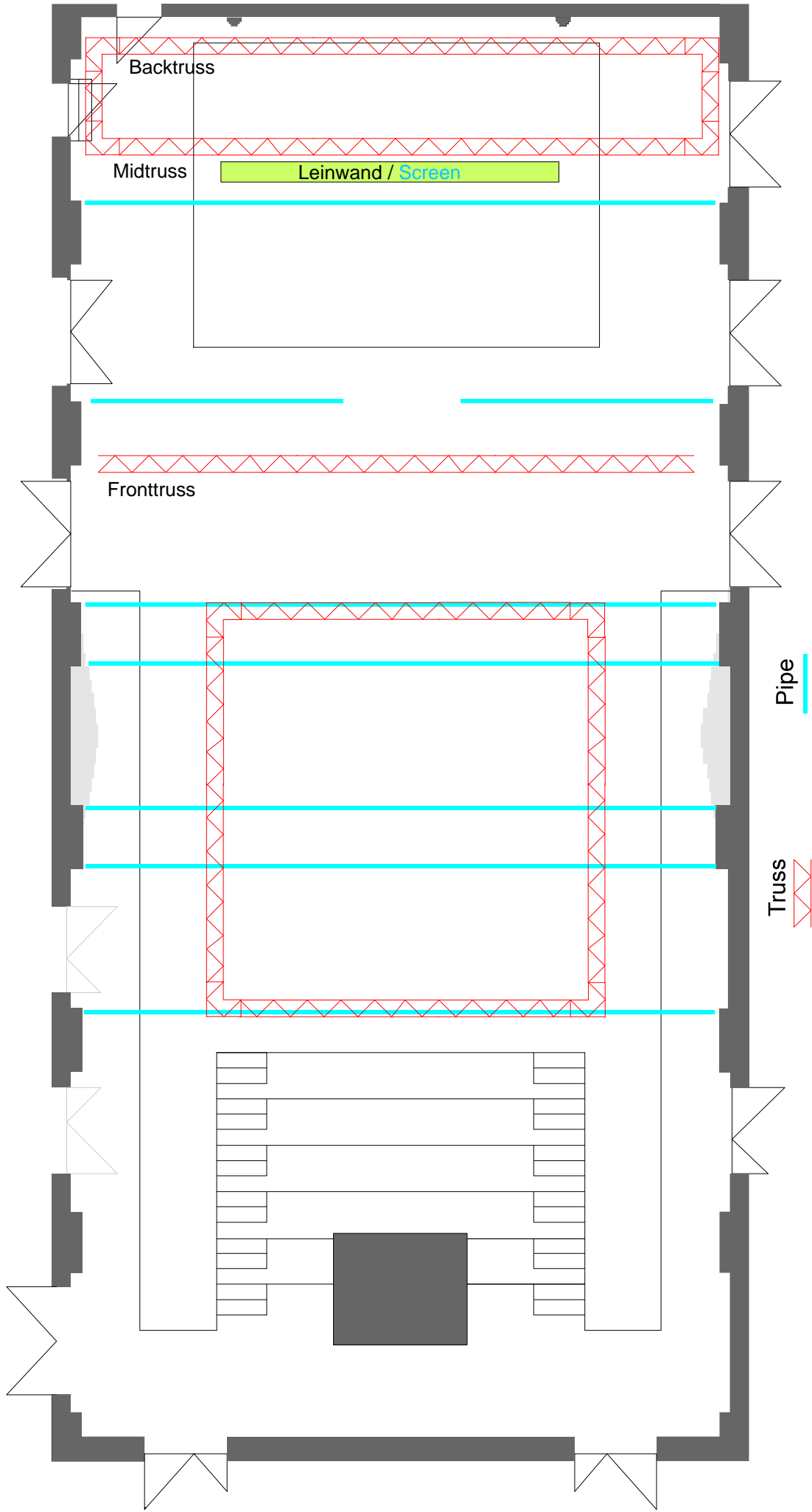


E-Werk Saal - Lichtplan Decke



	Robe 575 AT		JBLEDA4		Jem Fog Head		ACL PAR 36
	Martin Atomic		LED Studio-PAR		Profiler ADB (Iris)		4-lite / 2-lite
	Martin Pro 918		LED Bar RGB		PC / Fresnel		Comear Wing
							PAR 64

E-Werk Saal - Traversen Decke



Die Rohre und Traversen sind fest an der Decke montiert. Es besteht keine Möglichkeit die Traversen abzulassen !
The pipes and trussing are fixed at the ceiling. There is no possibility to lower the trussing !

