



## GRUNDINFORMATION

### /// VENUE

<b>Raum</b>	Breite 13m Tiefe 27m Höhe 5,6m Lichte Höhe 4,8m
<b>Kapazität</b>	Stehend: 1000 Menschen Sitzend: 370 Menschen
<b>Bühne</b>	8m x 3-6m x 0,8m (Breite x Tiefe x Höhe) Lichte Höhe 3,75 (Rig), 2,95m (Scheinwerfer)
<b>Merchgebühr</b>	Stehkonzerte: 80€ + MwSt.

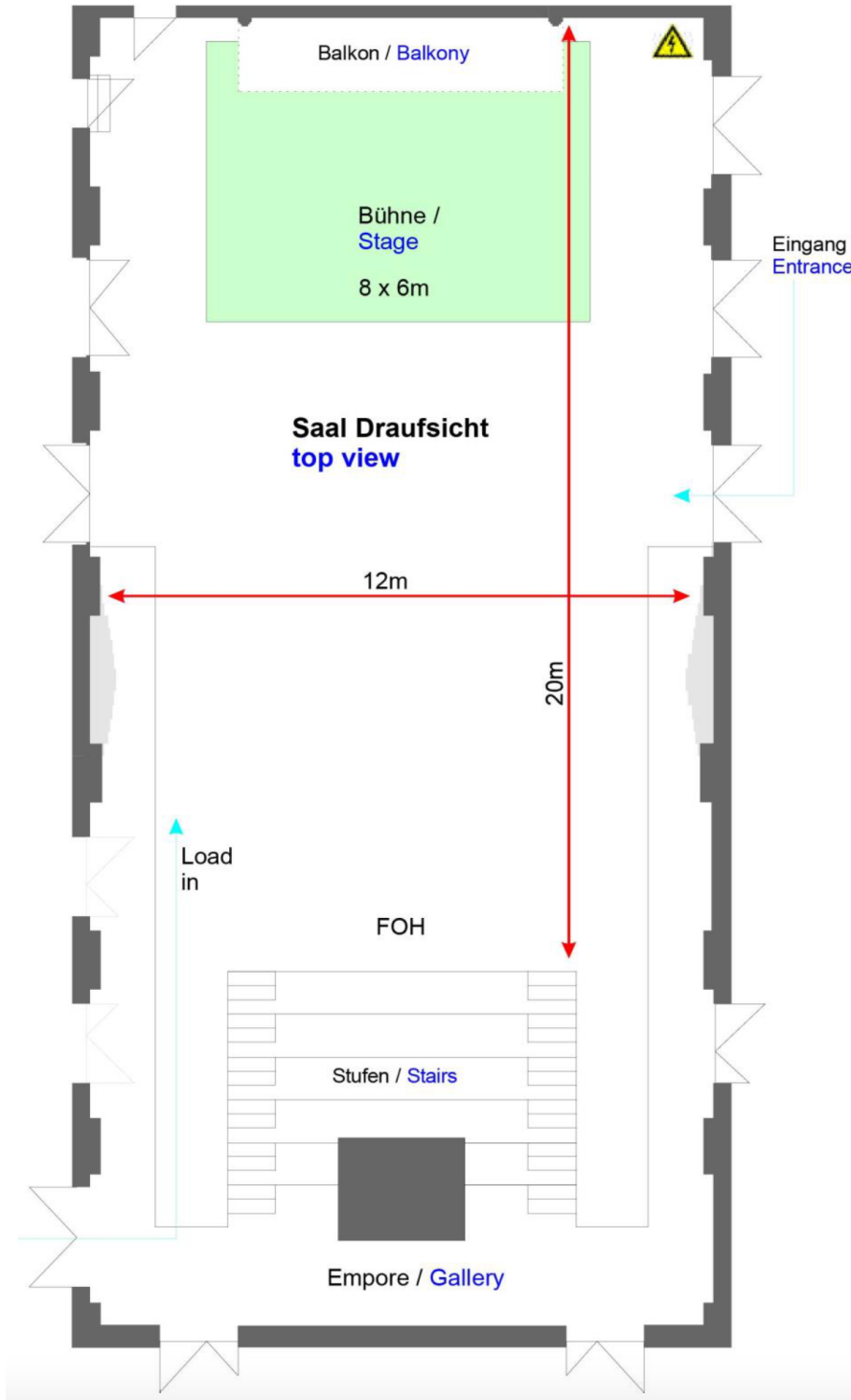
### /// BACKSTAGE

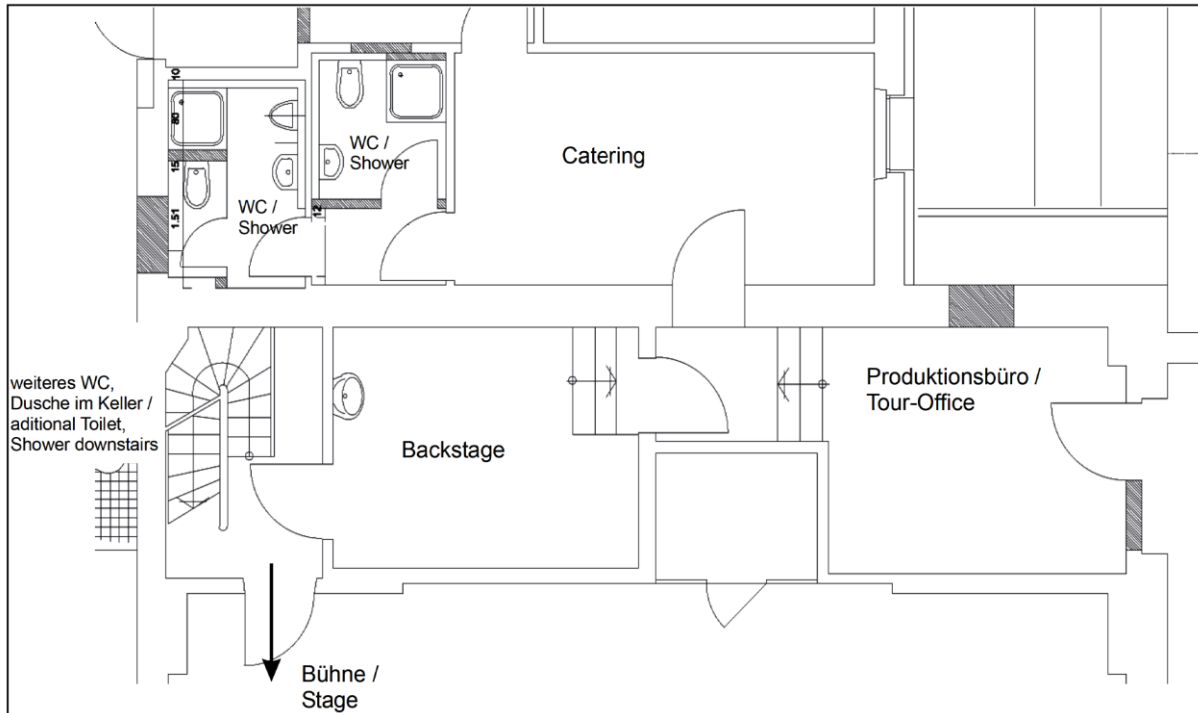
<b>Backstage</b>	11m <sup>2</sup> Kühlschrank, Sofa, Tisch & Stühle, Spiegel, fließend Wasser, kostenloses W-LAN
<b>Küche</b>	16m <sup>2</sup> Großer Tisch & Stühle, Kühlschrank, Herd/Ofen, Spülmaschine, kostenloses W-LAN
<b>Produktionsbüro</b>	11m <sup>2</sup> Langer Tisch, Telefon, kostenloses W-LAN
<b>Toiletten</b>	2
<b>Duschen</b>	2

### /// PARKEN & LOAD

<b>Parkplatz</b>	Bitte Parkplatz von "Kaufland" nutzen Für kostenfreies Parken benötigen wir das Kennzeichen im Voraus
<b>Ladeweg</b>	Ca. 25m – Erdgeschoss
<b>Nightliner Strom</b>	32A 3ph. CEE

/// GRUNDRISS





## TECHNISCHE INFORMATION

### /// TON

*Um unserem Publikum ein optimales Konzerterlebnis zu ermöglichen, wünschen wir uns während der Show einen durchschnittlichen Lautstärkepegel von maximal 99db(A) am FOH.*

**Main-PA Lautsprecher** d&b Audiotechnik  
Line-Array mit 6 Tops pro Seite  
10x d&b Y8  
02x d&b Y12  
08x d&b V-GSUB

**Main-PA Endstufen** 03x d&b D20  
01x d&b D80

**Main-PA Signal** PA via Links-Rechts oder Links-Rechts-Sub  
Analog (XLR)  
Digital AES/EBU (XLR)  
Dante (96 kHz)

**FOH Pult** 01x Allen & Heath S5000 inkl. Dante Card  
Auf Anfrage: Allen & Heath C3500, SQ5/7

# /// VENUE SHEET - SAAL



KULTURZENTRUM  
E-WERK  
Erlangen

**Stagebox** 01x Allen & Heath DM48 Dante

**Monitorplatz** *Auf Anfrage*

**Monitor  
Lautsprecher** 08x d&b MAX15

**Monitor Endstufen** 01x LAB Gruppen iP2100 bundle 8ch.  
(inkl. 04x LAB Gruppen iP2100)

**Multicore System** 04x CAT 6a  
40/12 analog

**Mikrofone** Shure SM58, SM57, Beat52A, Beta91A, SM81  
Sennheiser e606, e604  
Oktava MK012, MK219  
BSS AR133  
*Andere Mikrofone auf Anfrage*

**Stative** 01x K&M Bassdrum Stativ, sehr klein, schwer  
10x K&M Großes Galgenstativ  
08x K&M Kleines Galgenstativ  
02x K&M Tellerstativ

**Stromversorgung  
Ton Bühne** 01x 32A CEE, 3ph  
01x 16A CEE, 3ph  
01x 16A CEE, 1ph  
02x 16A Schuko, 1ph

**Stromversorgung  
Ton Bühne** 01x 16A Schuko, 1ph

## /// LICHT

**Bühnenlicht** 12x Clay Paky A.leda B-Eye K10  
10x Clay Paky Axcor Spot 400  
04x Martin Atomic 3000 DMX  
06x 2-Light Blinder DWE  
04x 4-Light Blinder DWE  
02x PAR64 six-bar  
01x ACL batten 2x4 PAR36

**Frontlicht** 06x Arri ST1 p.o.  
06x ETC Source4 Zoom 25-80° incl. iris

**Gassenlicht** 04x Arri ST1 p.o.  
(1 auf jeder Position: USL, USR, DSL, DSR)

# /// VENUE SHEET - SAAL



KULTURZENTRUM  
E-WERK  
Erlangen

<b>Haze / Nebel</b>	01x Smoke Factory tour Hazer II 02x Look viper 2.6 mit Rigging-Gear (Tanzfläche)
<b>Licht Tanzfläche (nur Party)</b>	08x JB-Lighting A4 LED 08x Elation platinum spot II LED 02x Elation platinum beam 5R 02x Martin Atomic 3000 DMX
<b>Saallicht</b>	ERCO-LED system, dimmbar via DMX
<b>Lichtpult</b>	MA-Lighting grandMA3 lite
<b>DMX-Universen</b>	nur via MAnet oder ARTnet 5 Universen
<b>Dimmer</b>	MA-Lighting dimMA compact System 132 Ch. 132x10A dimmbare Kanäle Schuko & Harting Anschlüsse in der ganzen Venue
<b>Stromversorgung Licht Bühne</b>	02x 63A CEE, 3ph 02x 32A CEE, 3ph 02x 16A CEE, 3ph 06x 16A Schuko, 1ph
<b>Stromversorgung Licht FOH</b>	01x 16A Schuko, 1ph

## /// VIDEO

<b>Projektor</b>	01x Panasonic PT-MZ880 8000 ANSI, WUXGA (1900x1200) input HDMI
<b>Leinwand</b>	01x AV Stumpfl Vario32 540x310 (Bühnen Hinterseite) 01x AV Stumpfl Vario32 365x210 (Bühnen Hinterseite) 01x an der Decke befestigte Motorleinwand 6x4m (ab 3m)



## KONTAKT



### /// VENUE

**Adresse** E-Werk Kulturzentrum GmbH  
Fuchsenwiese 1  
91054 Erlangen  
Germany

**Telefon** +49 (0)9131 8005 0

**Fax** +49 (0)9131 8005 10

**E-Mail** info@e-werk.de

### /// ABTEILUNGEN

**Booking** Holger Watzka  
holger.watzka@e-werk.de  
+49 (0)9131 8005 54

**Raumvermietung** Johanna Sachse  
johanna.sachse@e-werk.de  
+49 (0)9131 8005 14

**Technik** Andreas Drechsler  
andreas.drechsler@e-werk.de  
+49 (0)9131 8005 57

**Veranstaltungstechnik** Sebastian Simons  
sebastian.simons@e-werk.de  
+49 (0)9131 8005 20