



## GRUNDINFORMATION

### /// VENUE

<b>Raum</b>	Breite 8m Tiefe 6m Höhe 3m Lichte Höhe 2,5m
<b>Kapazität</b>	Stehend: 200 Menschen
<b>Bühne</b>	5,5m x 3,5m x 0,5m (Breite x Tiefe x Höhe, feste Bühne) Lichte Höhe 2,5m (Decke), 1,9m (Scheinwerfer)
<b>Merchgebühr</b>	-

### /// BACKSTAGE

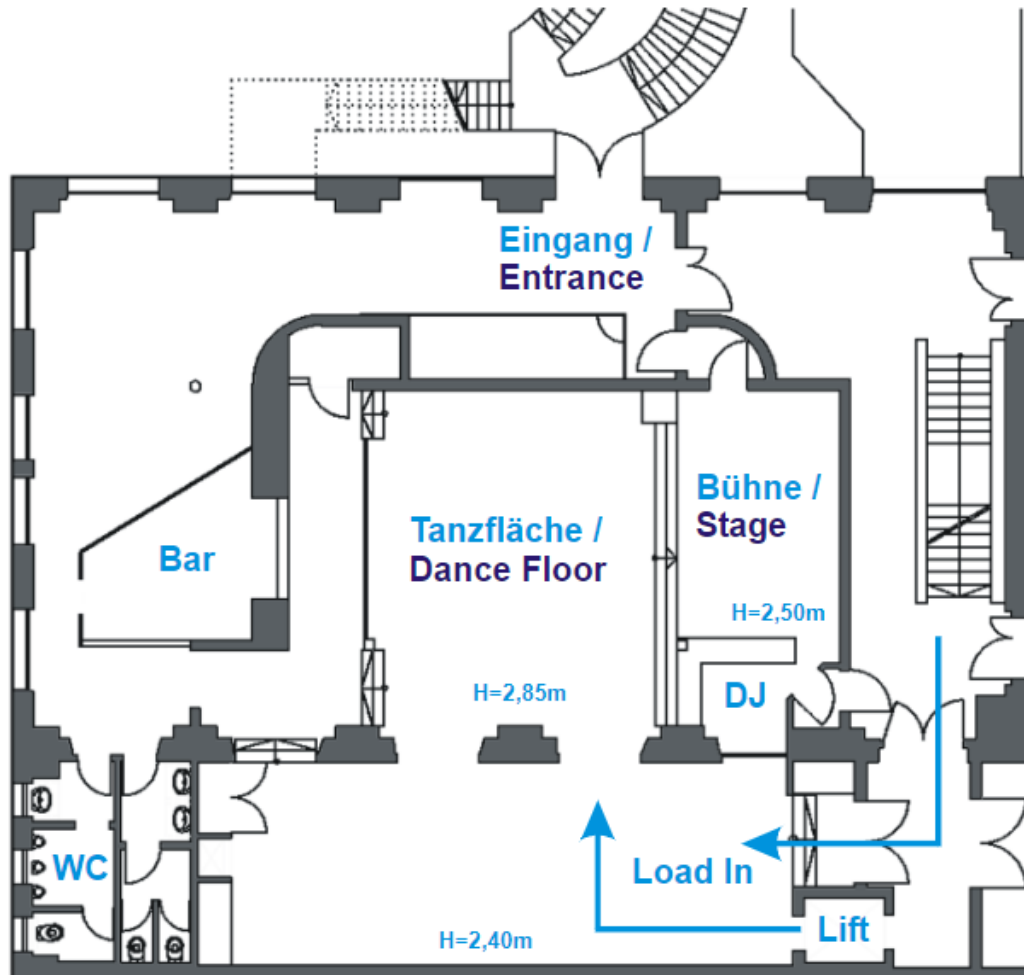
- Kein separates Backstage im gleichen Stockwerk

*Auf Anfrage* *Pop-Up Backstage im gleichen Stockwerk und/oder Gruppenräume im 2. Stock*

### // PARKEN & LOAD

<b>Parkplatz</b>	Bitte Parkplatz von "Kaufland" nutzen Für kostenfreies Parken benötigen wir das Kennzeichen im Voraus
<b>Ladeweg</b>	Ca. 35m – per Treppen oder Fahrstuhl (1. Stock)
<b>Nightliner Strom</b>	32A 3ph. CEE

## /// GRUNDRISS



## TECHNISCHE INFORMATION

### /// VIDEO

#### Projektor

01x Panasonic PT-DZ570  
4000 ANSI, WUXGA (1900x1200)  
input HDMI

#### Leinwand

01x an der Decke befestigte Motorleinwand 3,6x2,3m



## /// TON

*Um unserem Publikum ein optimales Konzerterlebnis zu ermöglichen, wünschen wir uns während der Show einen durchschnittlichen Lautstärkepegel von maximal 99db(A) am FOH.*

<b>Main-PA Lautsprecher</b>	d&b Audiotechnik 02x C6 02x B2
<b>Main-PA Endstufen</b>	02x d&b D12
<b>Main-PA Signal</b>	PA via Links-Rechts Analog (XLR)
<b>FOH Pult</b>	01x Allen & Heath SQ7 inkl. Dante Card <i>Auf Anfrage: Allen &amp; Heath S5000, C3500, SQ5</i>
<b>Stagebox</b>	01x Allen & Heath DT168
<b>Monitorplatz</b>	Nicht möglich
<b>Monitor Lautsprecher</b>	04x d&b MAX15
<b>Monitor Endstufen</b>	01x d&b D20
<b>Multicore System</b>	02x CAT 6a
<b>Mikrofone</b>	Shure SM58, SM57, Beat52A, Beta91A, SM81 Sennheiser e606, e604 Oktava MK012, MK219 BSS AR133 <i>Andere Mikrofone auf Anfrage</i>
<b>Stative</b>	01x K&M Bassdrum Stativ, sehr klein, schwer 10x K&M Großes Galgenstativ 08x K&M Kleines Galgenstativ
<b>Stromversorgung Ton Bühne</b>	01x 16A CEE, 1ph
<b>Stromversorgung Ton FOH</b>	01x 16A Schuko, 1ph (dieselbe Phase wie Bühne)



## /// LICHT

<b>Bühnenlicht</b>	12x Expolite TourLED 28 MKII 06x Esxpolite Trouspot 60 01x Martin Atomic 3000 DMX 02x Shwotec Stageblinder 2 DMX
<b>Frontlicht</b>	04x Arri 650 plus
<b>Gassenlicht</b>	04x Expolite TourLED 28 MKII 02x Stairville CB-100 02x Mirrorball
<b>Haze / Nebel</b>	01x Smoke Factory Tour Hazer II 01x Look Viper S (Tanzfläche)
<b>Licht Tanzfläche (nur Party)</b>	12x Ayrton MagicDot SX 08x GLP impression X4 Bar 10 02x Botex SP-1500 DMX Strobe
<b>Saallicht</b>	Leuchtröhren, nicht dimmbar via DMX
<b>Lichtpult</b>	ChamSys MagicQ MQ40
<b>DMX-Universen</b>	01 Universum
<b>Dimmer</b>	06 Channel
<b>Stromversorgung Licht Bühne</b>	01x 16A CEE, 3ph
<b>Stromversorgung Licht FOH</b>	01x 16A Schuko, 1ph (same as sound)

## KONTAKT

### /// VENUE

**Adresse** E-Werk Kulturzentrum GmbH  
Fuchsenwiese 1  
91054 Erlangen  
Germany

**Telefon** +49 (0)9131 8005 0

**Fax** +49 (0)9131 8005 10

**E-Mail** info@e-werk.de

### /// ABTEILUNGEN

**Booking** Holger Watzka  
holger.watzka@e-werk.de  
+49 (0)9131 8005 54

**Raumvermietung** Johanna Sachse  
johanna.sachse@e-werk.de  
+49 (0)9131 8005 14

**Technik** Andreas Drechsler  
andreas.drechsler@e-werk.de  
+49 (0)9131 8005 57

**Veranstaltungstechnik** Sebastian Simons  
sebastian.simons@e-werk.de  
+49 (0)9131 8005 20